

ДИЗАЙН-ТУР ПО СУББОТАМ

30 января ростовские дизайнеры и архитекторы вместе с командой Hi home открыли новый творческий сезон и исследовали интерьерную индустрию на наличие оригинальных предметов. В трех салонах — «Арредаменти», möbel&zeit и Ashley — участников ждали интересные презентации и фуршет. Представители компаний рассказали об условиях сотрудничества, продемонстрировали широкий ассортимент мебели и аксессуаров, приоткрыли завесу тайны над технологией производства изделий уважаемых брендов.

Сбор участников. Субботний январский день выдался солнечным, ветреным и бодрящим. Вместе с дизайнерами, готовыми к новым открытиям, мы отправляемся в увлекательное путешествие по ведущим интерьерным салонам города.

ЛУЧШИЕ МАРШРУТЫ ГОРОДА



12.00 Первая площадка — салон «Арредаменти»
Адрес: ул. Народного Ополчения, 213, тел. 201 72 15, www.arredamenti.ru

На стартовой площадке, в шоу-руме «Арредаменти», представителей творческого сообщества встретили руководитель компании «Арредаменти» Виктория Давыдова и директор салона Олег Чуб. Они напомнили о начавшемся в декабре прошлого года конкурсе. Его итоги будут подведены уже в мае. Победитель отправится в трехдневное путешествие по Бельгии, серебряный призер получит масштабную пиар-кампанию от журнала Hi home, и бронзовый лауреат будет награжден ящиком Prosecco.

12.30 Официальный представитель в России марки Bertolotto и молодого европейского бренда Dome Deco Наталья Грязунова открыла секреты производства и монтажа качественных итальянских дверей, Виктория Давыдова рассказала о принципах составления коллекций бельгийской мебели. Интерес дизайнеров вызвали обе компании. Без каталогов, которые позволят существенно расширить спектр работы с заказчиками, не ушел никто!



АРРЕДАМЕНТИ

итальянская мебель

möbel & zeit

ASHLEY®



14.00 Вторая площадка — салон möbel&zeit

Адрес: ул. Пойменная, 1ж, 2-й этаж, ТЦ «Мебель Молл», тел. 205 40 35, www.mz5.ru

Презентация в салоне möbel&zeit произвела впечатление составом российских звезд, предпочитающих эргономичную мебель. По словам регионального директора компании möbel&zeit в ЮФО Андрея Дерябкина, после интенсивных трудовых будней на диванах и креслах марки möbel&zeit отдыхают актер Гоша Куценко, спикер Совета Федерации Валентина Матвиенко и премьер-министр Дмитрий Медведев!

14.40 Гости окунаются в мир повышенного комфорта. Коллекции диванов и кресел разрабатываются с учетом человеческого роста. Эксклюзивные пружинные блоки и наполнители обеспечивают мягкость и упругость мебели, а ячеистая структура спинки и сидений создает оптимальные условия для снятия напряжения с поясницы и шеи, для поддержки ног и головы. В процессе «испытаний» мебели дизайнеры узнают, что летом этого года салон изменит формат работы и превратится в галерею, где будут представлены готовые интерьерные решения. Ведь уже сегодня möbel&zeit — это не только диваны и кресла, но еще и свет, ковры, аксессуары.

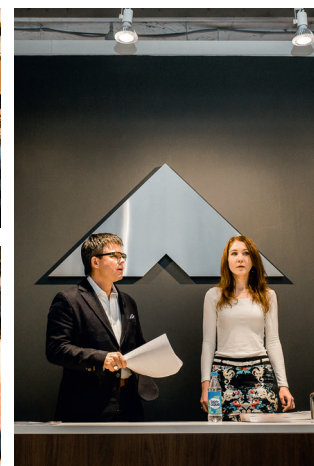


15.30 Третья площадка — первый в России монобрендовый магазин Ashley

Адрес: пр. М. Нагибина, 30, тел. 303 44 00, www.aphome.ru/ashley

Заключительная площадка — это первый и единственный в России магазин американской мебели Ashley, обустроенный по типу home store. Исполнительный директор компании AP home Чед Терни рассказывает дизайнерам о философии крупнейшего в мире производителя мебели, а также о коллекциях, представленных в Ростове. Это, безусловно, оригинальные, приятные формы и цены, которые не могут не радовать! Стилевая палитра способна удовлетворить вкусовые предпочтения от колониальных до сдержанно-современных, ну а качество — это настоящее кредо Ashley.

15.50 Наши путешественники знакомятся с девятью коллекциями, представленными в салоне, что называется, вживую и попутно узнают о преимуществах сотрудничества с компанией. Очевидный плюс ростовского представительства Ashley — эффективная система дистрибуции, налаженная логистика. Для оперативной поставки мебели потребителям используются различные логистические платформы, а также есть складской терминал в Ростове-на-Дону. Отлаженная технология позволяет сократить сроки поставки мебели из Америки до 90 дней. На этом наше путешествие завершается, но обязательно в скором времени последует продолжение! До новых встреч!



АННА ЛОПАТКИНА,
АНАСТАСИЯ
ОКУЛЬСКАЯ
дизайнеры творческого
объединения AnARCHI



Субботние дизайн-туры — это обзор новинок рынка дизайна и полезные знакомства. Салон «Арредаменти» стремится к диалогу с дизайнерами, предлагая перспективное развитие и изделия из внушительного списка дружественных брендов и поставщиков. Это импонирует. Möbel&zeit — профессионал в своей области. Комментарии излишни. Привлекательно все — от тканей и инновационных механизмов до команды специалистов салона. Ashley — новый, безумно удобный формат для нашей страны. Для дизайнера — погружение в среду уюта, трансформирующееся в дальнейшем в гармоничную среду для клиента.

ЯНА
ВАСИЛЬЕВА
дизайнер



Хочу поблагодарить журнал Hi home за очередной «Дизайн-тур»! Каждый раз организаторам удается удивить искусственных дизайнеров. Все площадки удачно дополняли друг друга. Салон «Арредаменти» запомнился представительством необычных межкомнатных дверей Bertolotto серии CASA ZEN, в отделке которой использован песок. У möbel&zeit неизменно высокое качество диванов. Относительно новый салон Ashley порадовал богатством выбора. Данный формат общения необходим, так как он позволяет обмениваться мнениями с коллегами в неформальной обстановке, что сближает.

ЮЛИЯ
ВОСКРЕСОВА
дизайнер



За полдня мы побывали в трех местах, что обычно бывает сложно сделать в рабочие будни. Получили конкретную информацию по ассортименту шоу-румов, возможность тактильно оценить их продукцию, и узнали порядок цен. В «Арредаменти» грамотно рассказали об ассортименте компании, лично для себя отметила светильники. Здесь созданы комфортные условия для работы с клиентом. В möbel&zeit более детально ознакомилась с ассортиментом, порядком цен, вариациями производства диванов. На площадке Ashley отмечу детальную презентацию и американский дух — все очень масштабно и красиво.

ЕЛЕНА
АЛИПОВА
дизайнер



Минувшее мероприятие дало отличную возможность промониторить рынок на новинки и уровень цен. Для меня особенно интересными оказались две площадки: möbel&zeit и Ashley. В первом салоне уже сегодня представлены комплексные интерьерные решения — эргономичная мягкая и корпусная мебель, спальни, столы и аксессуары. Продукцию предложу заказчикам с высоким уровнем дохода. Салон Ashley запомнился духом демократии. Каждый уголок экспозиции — отдельная история, эффектная, по приятной цене.

АНТОНИНА
БАБАЯНЦ
архитектор



В ходе дизайн-тура удалось познакомиться с ассортиментом трех салонов. В шоу-руме «Арредаменти» помимо мебели теперь представлены и двери. Приятно, что технически грамотный специалист смог ответить на наши технические вопросы по монтажу и креплению дверей Bertolotto. Не везде есть такие компетентные люди. В салоне möbel&zeit поразили качественные современные диваны. Шоу-рум Ashley порадовал эффектной, привлекательной по цене продукцией.

ИРИНА
БРОДСКАЯ
архитектор



Благодаря субботнему дизайн-туру в салоне «Арредаменти» удалось подобрать аксессуары и светильники прекрасного бельгийского производителя Dome Deco для двух объектов, находящихся на стадии комплектации. Думаем заказать здесь мебель. В шоу-руме möbel&zeit, как всегда, на высоте эргономичные диваны премиального уровня. Продукцию Ashley помню по 2001 году. Тогда в Америке меня обучали укомплектовывать декором этого бренда выставочные образцы домов под продажу. Марка ориентирована на сегмент покупателей со средним уровнем дохода, как в США, так и в России. Демократично.

ОЛЬГА
ЛЮБЕЗНЫХ
дизайнер



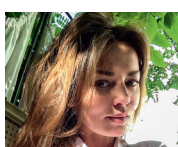
Субботний дизайн-тур оказался полезен, как и всегда. С ассортиментом салона «Арредаменти» была ранее знакома. Открытием стало то, что теперь, кроме мебели и аксессуаров, у них можно заказать и приобрести итальянские двери Bertolotto в различной комплектации. В шоу-руме möbel&zeit бывала неоднократно, но на этот раз увидела много новинок. Приятным дополнением презентации стал обширный экскурс по возможностям обычных материалов и механизмов. Салон Ashley порадовал размером площади и количеством аксессуаров.

ВИКТОРИЯ
ПРОСКУРЯКОВА
дизайнер,
руководитель
студии GOODESIGN



Формат дизайн-туров по субботам дает возможность увидеть обновленный ассортимент шоу-румов и пообщаться с первыми лицами компаний. С салоном «Арредаменти» сотрудничаю давно. Достойное предложение, заинтересовавшее многих, — услуга «примерка аксессуаров». На стадии реализации проекта это очень удобно. Знакома также с продукцией салона möbel&zeit — отличные диваны-реклайнеры, эргономика на высшем уровне. В салоне Ashley представлена ходовая мебель, «заточенная» под средний сегмент. Площадкой довольна — яркая, эффектная.

ЕЛЕНА
ЦВЕТКОВА
дизайнер-декоратор



Участие в субботнем дизайн-туре принимаю во второй раз. Формат очень импонирует. Так как я работаю индивидуально, не хватает чувства корпоративного духа, который возникает в рамках таких мероприятий. Это отличная возможность обсудить происходящее с коллегами по бизнесу. С мебельным центром AP home была ранее знакома, не знала, что компания работает преимущественно с американскими брендами. Салон Ashley запомнился эффектной экспозицией и приятными ценами. Понравился широкий ассортимент и уютная обстановка салона «Арредаменти». Познавательной оказалась презентация мебели в шоу-руме möbel&zeit.

АНАСТАСИЯ
ТОЦКАЯ
дизайнер,
студия
«Городской дом»



В субботнем дизайн-туре участвовала впервые. Стал открытием салон «Арредаменти». Понравилась комфортабельная атмосфера шоу-рума. Ощутим высокий уровень подачи продукции. В фирменной мебели möbel&zeit, конечно, больше внимания уделила технической стороне, инновационной начинке диванов. С салоном Ashley знакомы практически с момента открытия. Мебель по цене и стилю способна удовлетворить достаточно широкий круг клиентов, от среднего до премиального.

АРРЕДАМЕНТИ

итальянская мебель

möbel & zeit

ASHLEY®